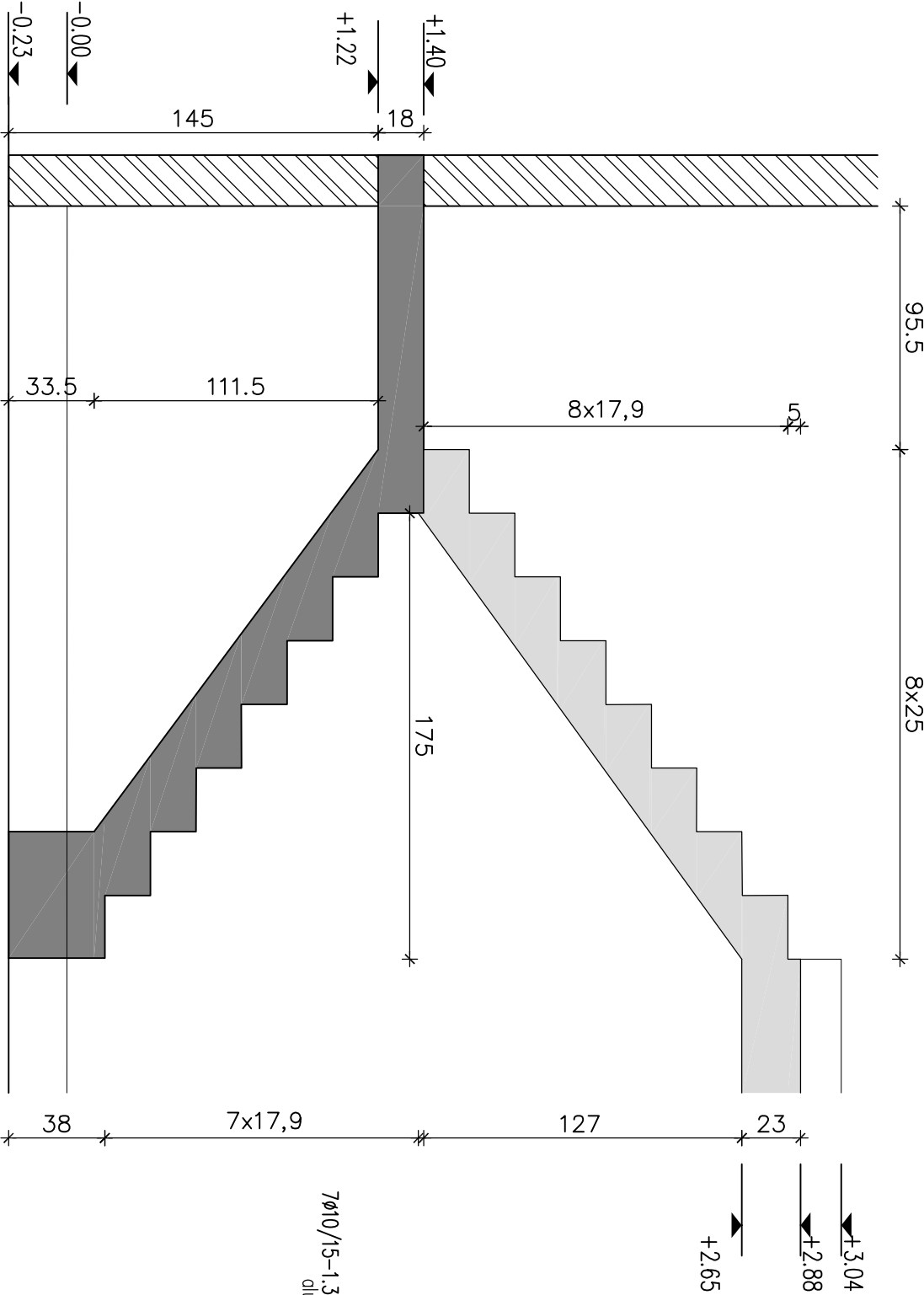
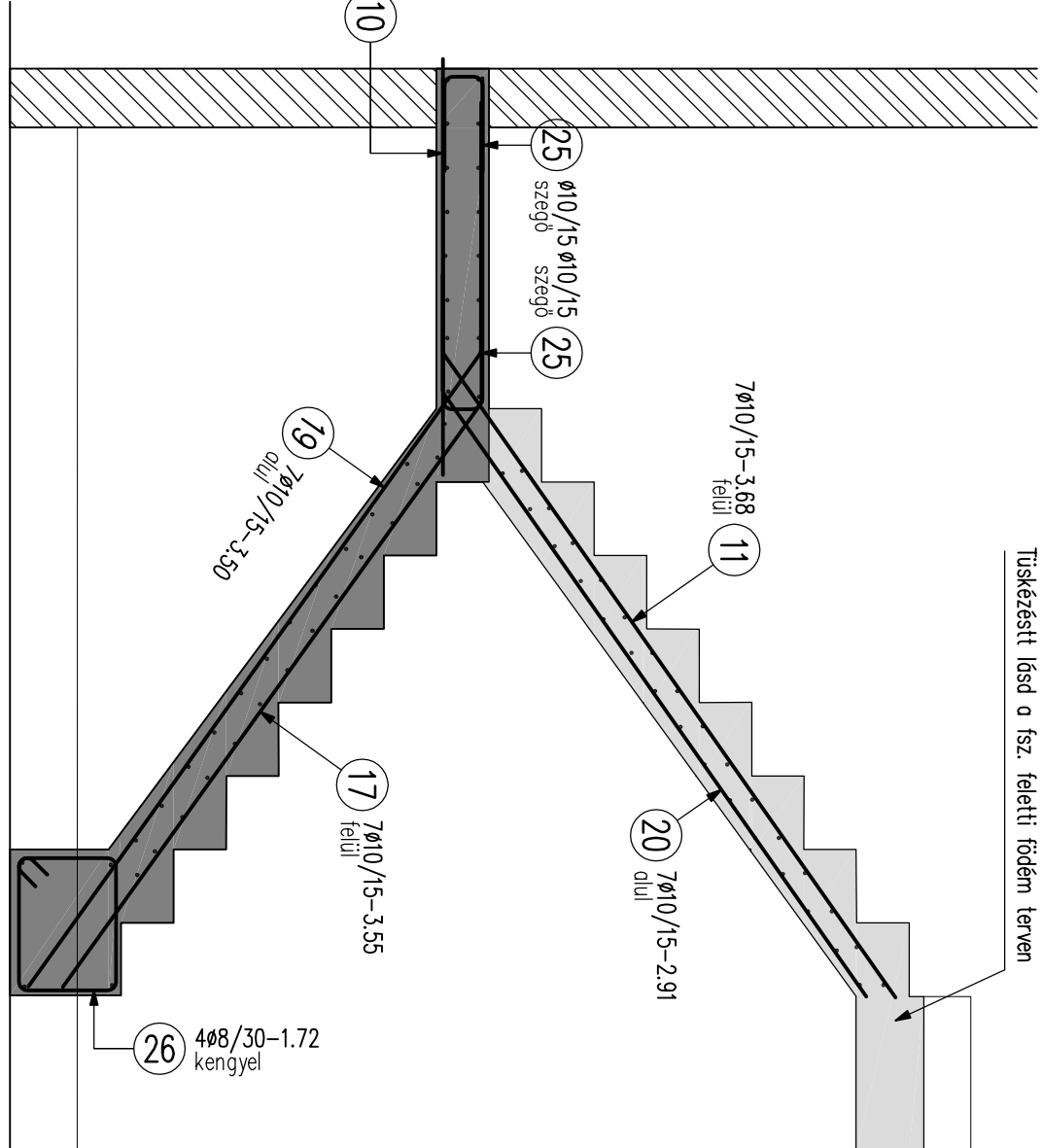


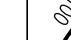
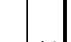
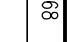

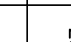

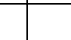

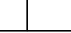

L1 lépcső zsaluzási terve
L1-L1 metszet
M=1:25



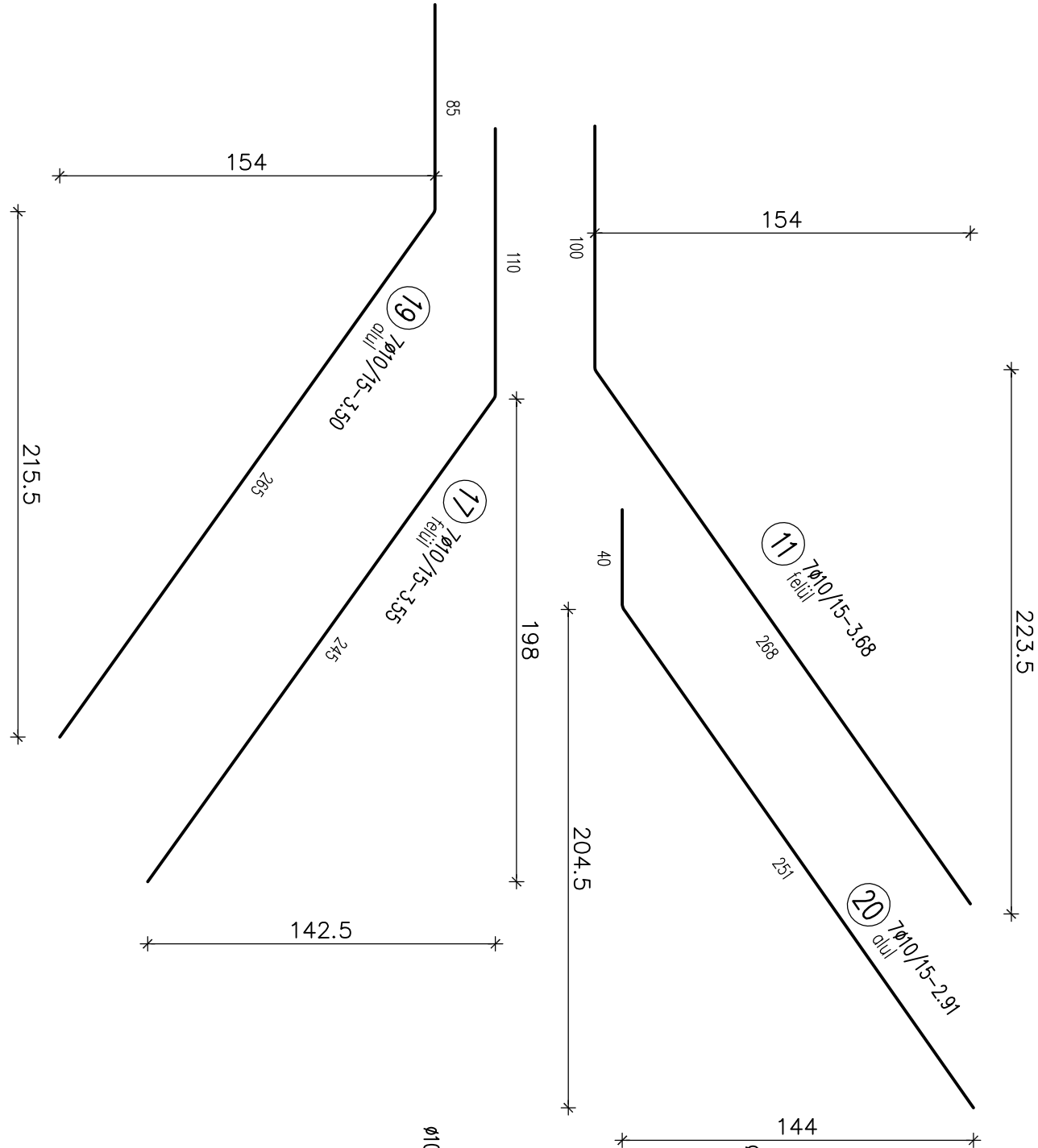
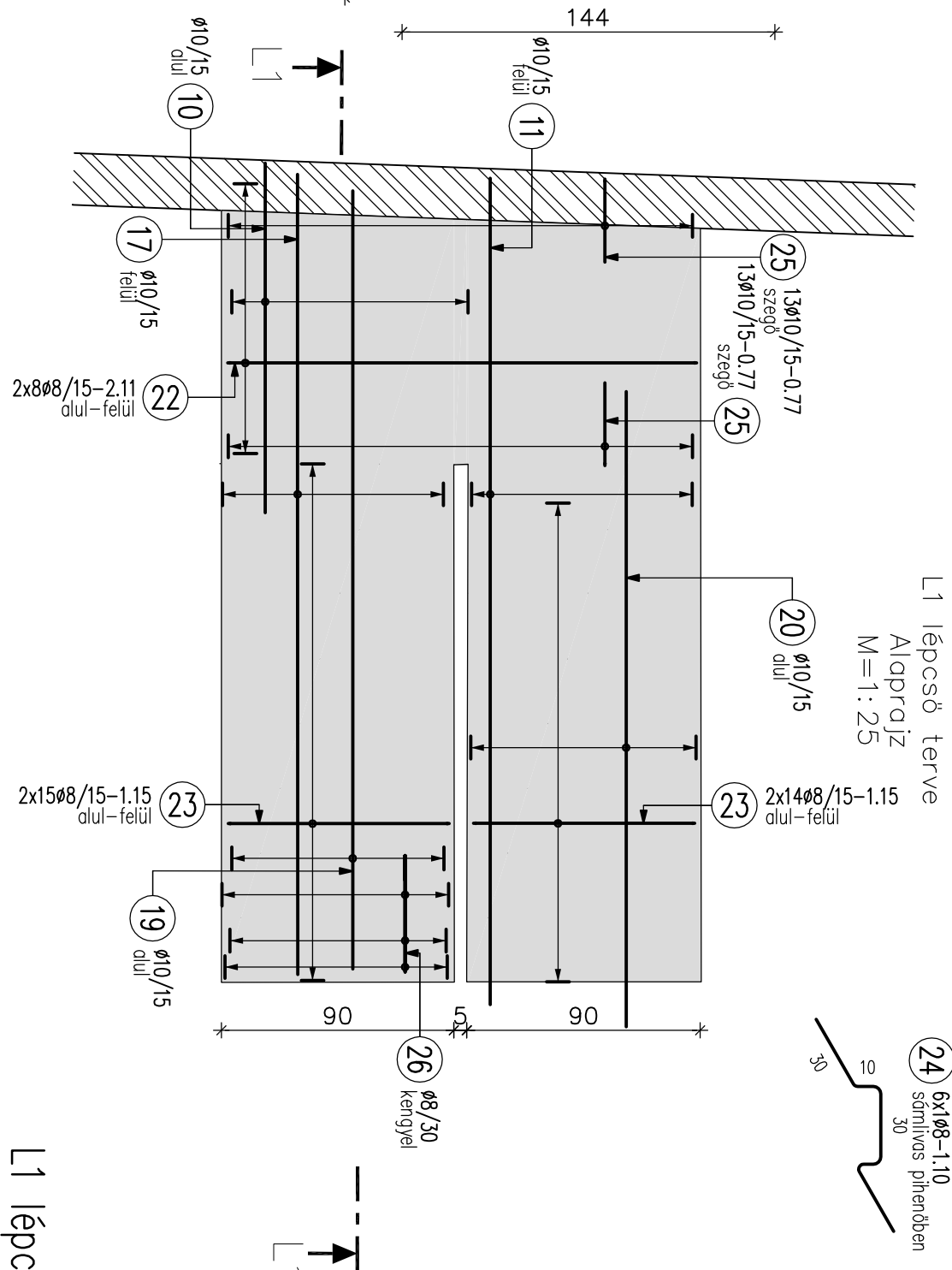
L1 lépcső zsaluzási terve
L1-L1 metszet
M=1:25



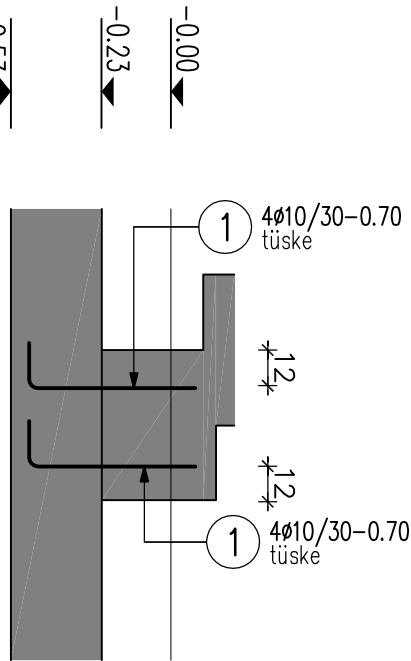
L1 lépcső vaskivonata (tüske nélküi)

Jel	db	Ø	Hossz	Vasalék	Összhossz	Tömeg/Pos
		[mm]	[m]		[m]	[kg]
10	7	10	1.35		9.45	5.83
11	7	10	3.68		25.76	15.89
17	7	10	3.55		24.85	15.33
19	7	10	3.50		24.50	15.12
20	7	10	2.91		20.37	12.57
22	16	8	2.11		33.76	13.34
23	58	8	1.15		66.70	26.35
24	6	8	1.10		6.60	2.61
25	26	10	0.77		20.02	12.35
26	4	8	1.72		6.88	2.72
Ø	Összhossz / Ø		Tömeg / Ø		Ösztöneg / Ø	
[mm]	[m]		[kg/m]		[kg]	
8	113.94		0.395		45.01	
10	124.95		0.617		77.09	
Ösztöneg :					122.10	

L1 lépcső alaplemez tüske vaskivonata



A lépcső tuskézése az alaplmezből



Jel	db	Ø	Hossz	Vasalók	Összhossz	Tömeg/Pos
		[mm]	[m]		[m]	[kg]
1	8	10	0.70	<div><div>55</div><div>15</div></div>	5.60	3.46
Ø	Összhossz / Ø		Tömeg / Ø		Ösztönég / Ø	
[mm]	[m]		[kg/m]		[kg]	
10	5.60		0.617		3.46	
Ösztönég :					3.46	

Megjegyzések
Anyagminőségek:
Betonacéj: B500B
Beton: C25/30 XO 16 F3
Betonfedés
2,5cm
Toldási hossz min 40d
A méreteket a helyszínen az építész
tervekkel együtt ellenőrizni kell

Kapcsolódó tervek
Fsz. feletti földem zsaluzási és alsó
vasalási terve
Fsz. feletti földem felső vasalási
terve
A fsz. feletti földem vastáblázata
a fsz. feletti földem zsaluzási és alsó
vasalási tervén található

Egylakásos lakóépület terve
1224 Budapest,
Dózsa György út 168/B
(hrsz. 230135/4.)

ÉPÍTŐTŐ: Benyovszky-Géczy Zsuzsanna,
 Benyovszky Máté
1115 Budapest, Etele út 56/B 8/15.

TERVELEZET: TARTÓSZERKEZET
L1 lépcső zsaluzási és
vasalási terve

LÉPTEK: 1:25
Benyovszky-Géczy Zsuzsanna
01-9134

Státikus Tervező: Balogh Márton T-T 01-15060

DÁTUM: 2018.07.23.

TERVSZÁM: S-12